

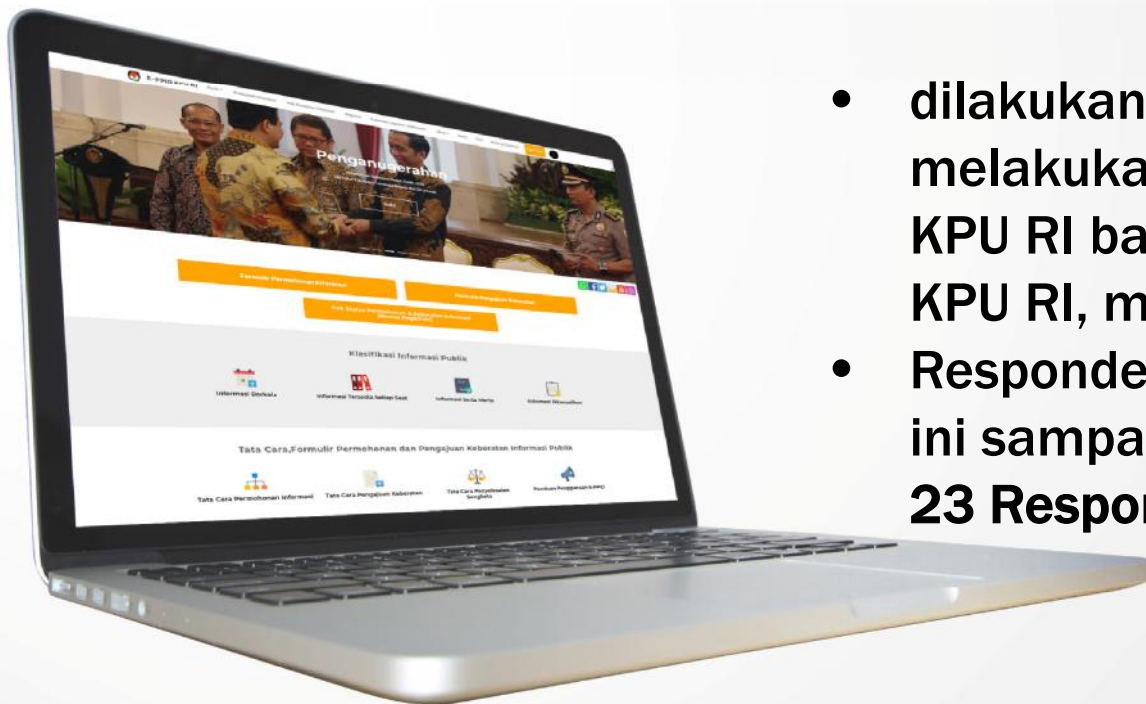


# **SURVEY KEPUASAN MASYARAKAT TERHADAP PELAYANAN INFORMASI PUBLIK**

KOMISI PEMILIHAN UMUM REPUBLIK INDONESIA

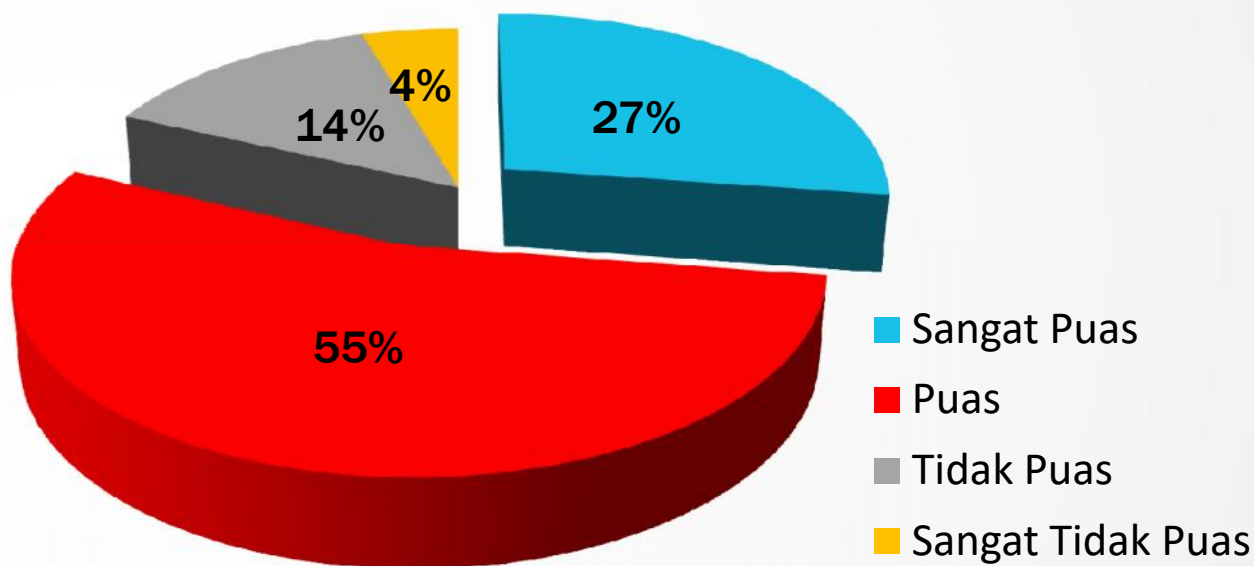
periode Januari s.d. Juni 2020

# SURVEY KEPUASAN MASYARAKAT TERHADAP PELAYANAN INFORMASI PUBLIK KPU RI



- dilakukan terhadap responden yang melakukan permohonan informasi publik di KPU RI baik secara langsung, melalui e-PPD KPU RI, maupun aplikasi chat WhatsApp.
- Responden yang berpartisipasi dalam survey ini sampai Bulan Juni Tahun 2020 sebanyak **23 Responden**.

# Tanggapan Responden terhadap Pelayanan Informasi Publik KPU RI

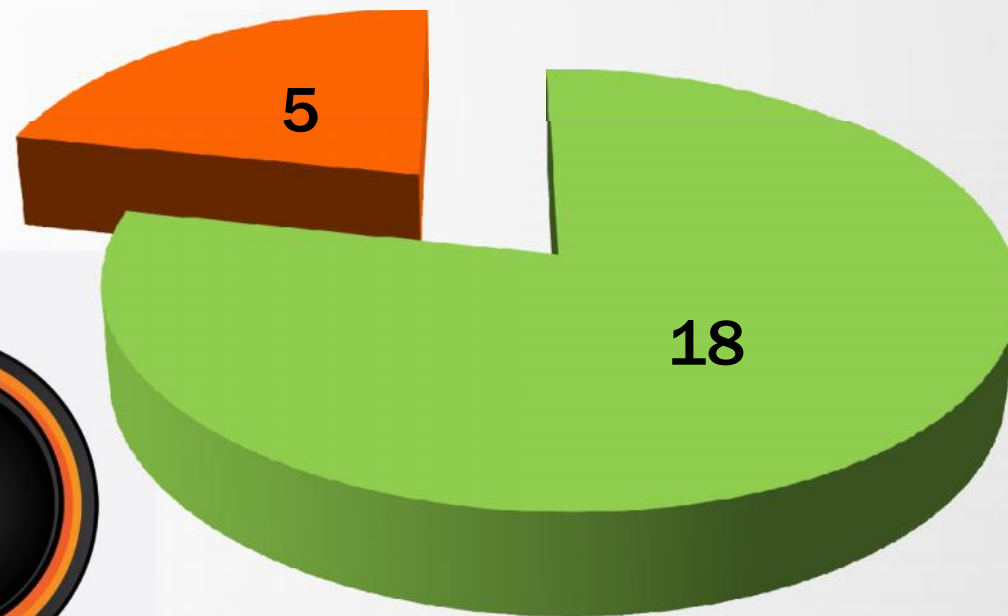


berdasarkan data tersebut, **82 persen** Responden memberikan penilaian yang **baik** terhadap pelayanan Informasi Publik KPU RI

# Klasifikasi Responden Berdasarkan Jenis Kelamin

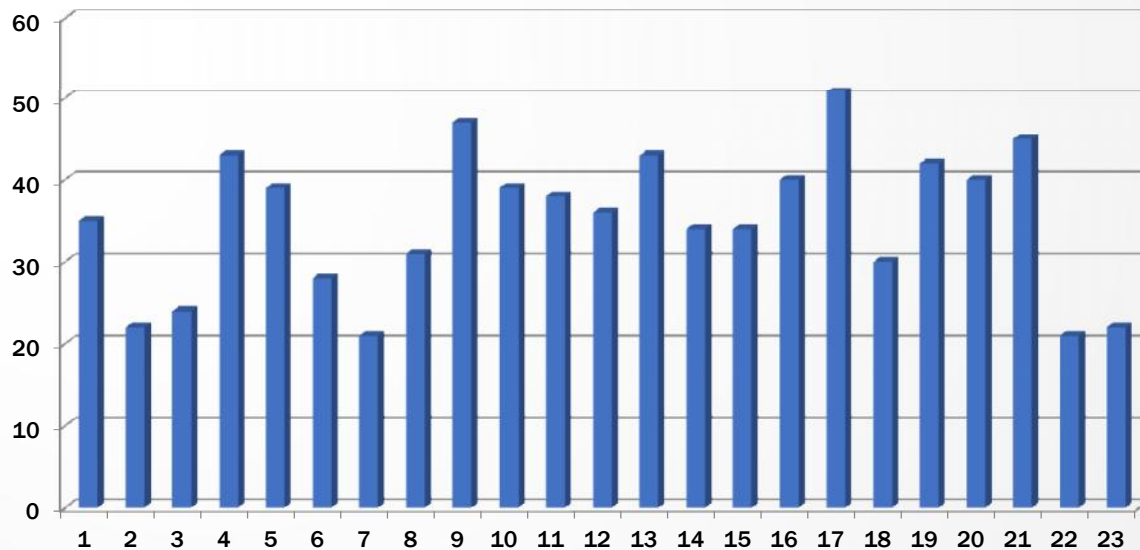


■ Responden Laki-Laki    ■ Responden Perempuan



# Klasifikasi Responden Berdasarkan Usia

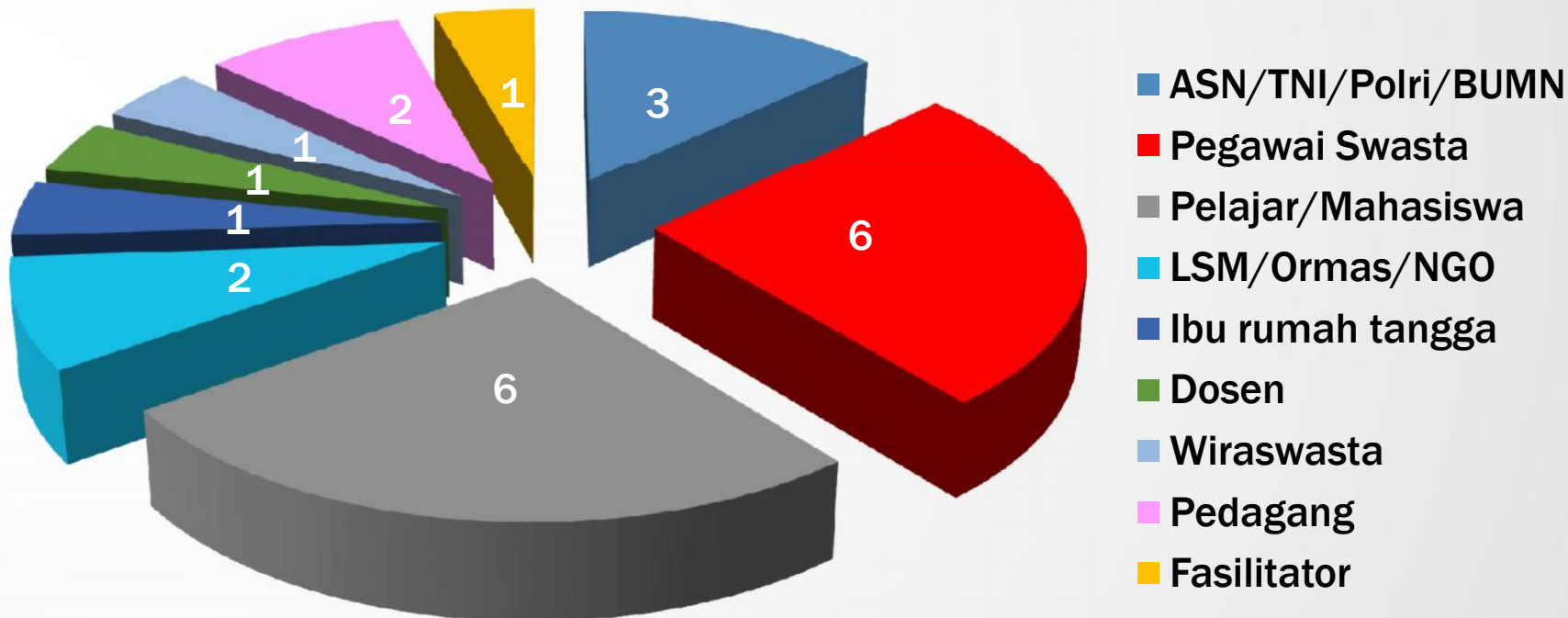
Usia



■ Usia

Usia 17 – 35 Tahun: 11 Responden  
Usia 36 – 60 Tahun: 12 Responden

# Klasifikasi Responden Berdasarkan Pekerjaan





**TERIMA KASIH**